

HAFTALIK PIYASA BÜLTENİ

Ekim 2024-SAYI:19

bNEAR EAST BANK

	30.Eyl	8.Eki	Değişim		30.Eyl	8.Eki	Değişim
USD/TL	34,1711	34,2817	0,3%	2 Yıllık Gösterge Tahvil Faizi	34,97	36,06	3,02%
EUR/TL	38,2987	37,6967	-1,6%	Türkiye 5 yıllık CDS Primi (baz puan)	269,36	278,4	9,04
GBP/TL	45,8501	44,9075	-2,1%	BIST 100 Endeksi	9667,02	9071,62	-6,56%
EUR/USD	1,1195	1,0986	-1,9%	ABD 10 Yıllık Tahvil Faizi	3,776	4,015	5,95%
GBP/USD	1,3404	1,3092	-2,4%	Altın (USD/Ons)	2649,72	2641,71	-0,30%
EUR/GBP	0,8351	0,8392	0,5%	Petrol (USD/Varil)	68,14	75,6	9,87%

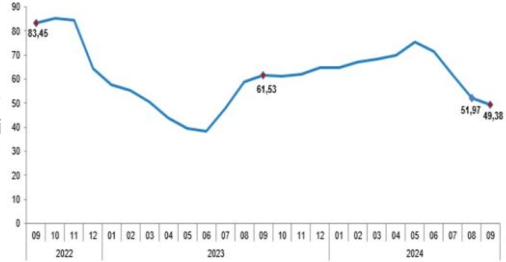
Türkiye’de Tüketici fiyat endeksi yıllık %49,38, aylık %2,97 arttı. Yurt İçi Üretici Fiyat Endeksi ise yıllık %33,09 arttı, aylık %1,37 arttı. İstanbul Sanayi Odası (İSO) tarafından açıklanan satın alma yöneticileri endeksi (PMI) Eylül ayında 44,3 değerini aldı.

Tüketici Fiyat Endeksi, Eylül 2024

Tüketici fiyat endeksi (TÜFE) yıllık %49,38, aylık %2,97 arttı.

TÜFE'deki (2003=100) değişim 2024 yılı Eylül ayında bir önceki aya göre %2,97, bir önceki yılın Aralık ayına göre %35,86, bir önceki yılın aynı ayına göre %49,38 ve on iki aylık ortalamalara göre %63,47 olarak gerçekleşti.

TÜFE yıllık değişim oranları (%), Eylül 2024

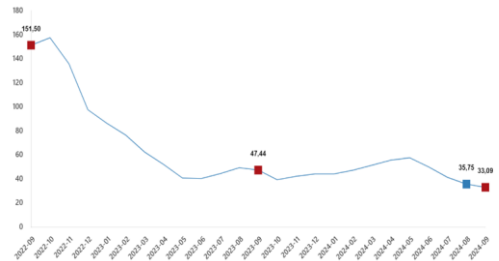


Yurt İçi Üretici Fiyat Endeksi, Eylül 2024

Yurt İçi Üretici Fiyat Endeksi (Yi-ÜFE) yıllık %33,09 arttı, aylık %1,37 arttı.

Yi-ÜFE (2003=100) 2024 yılı Eylül ayında bir önceki aya göre %1,37 artış, bir önceki yılın Aralık ayına göre %25,55 artış, bir önceki yılın aynı ayına göre %33,09 artış ve on iki aylık ortalamalara göre %44,81 artış gösterdi.

Yi-ÜFE yıllık değişim oranları (%), Eylül 2024



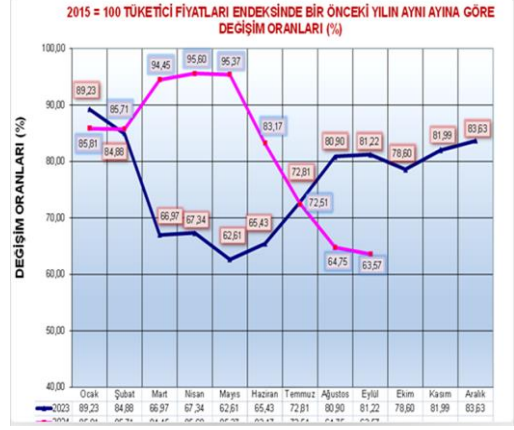
KKTC Tüketici Fiyat Endeksi, Eylül 2024

Tüketici fiyat endeksi (TÜFE) yıllık %63,57, aylık %2,53 arttı.

Tüketici Fiyatları Genel Endeksi'nde, bir önceki aya göre %2.53, bir önceki yılın Aralık ayına göre %45.76 ve bir önceki yılın aynı ayına göre %63.57 değişim gerçekleşmiştir.

Turkey İmalat PMI Eylül Verisi

Türkiye ekonomisinde imalat göstergelerinde daralma sinyalleri Eylül ayında da devam etti. İmalat göstergesi salgın yılından bu yana en düşük seviyede gerçekleşti. İstanbul Sanayi Odası (İSO) tarafından açıklanan satın alma yöneticileri endeksi (PMI) 44,3 değerini aldı. Bir önceki ay endeks 47,8 olarak kaydedilmişti.



Kaynaklar: TÜİK, Bloomberg, TCMB, İSO, T.C. Ticaret Bakanlığı, KKTC DPÖ.

YASAL UYARI: Burada yer alan bilgiler, Bankamız uzmanları tarafından güvenilir olduğuna inanılan kamuya açık kaynaklar kullanılarak, bilgilendirme amacı ile hazırlanmıştır. Paylaşılan veri, finansal bilgi, görüş ve tavsiyeler yatırım danışmanlığı kapsamında değildir. Herhangi bir yatırım aracının alım-satım önerisi ya da getiri vaadi olarak yorumlanmamalıdır. Bu görüşler mali durumunuz ile risk ve getiri tercihlerinize uygun olmayabilir. Bu nedenle, sadece burada yer alan bilgilere dayanarak yatırım kararı verilmesi beklentilerinize uygun sonuçlar doğurmayabilir. Burada yer alan fiyatlar, veriler ve bilgilerin tam ve doğru olduğu garanti edilemez; içerik, haber verilmeksizin değiştirilebilir. Bu kaynakların kullanılması nedeni ile ortaya çıkabilecek hatalardan ya da zararlardan Near East Bank Ltd. sorumlu değildir.